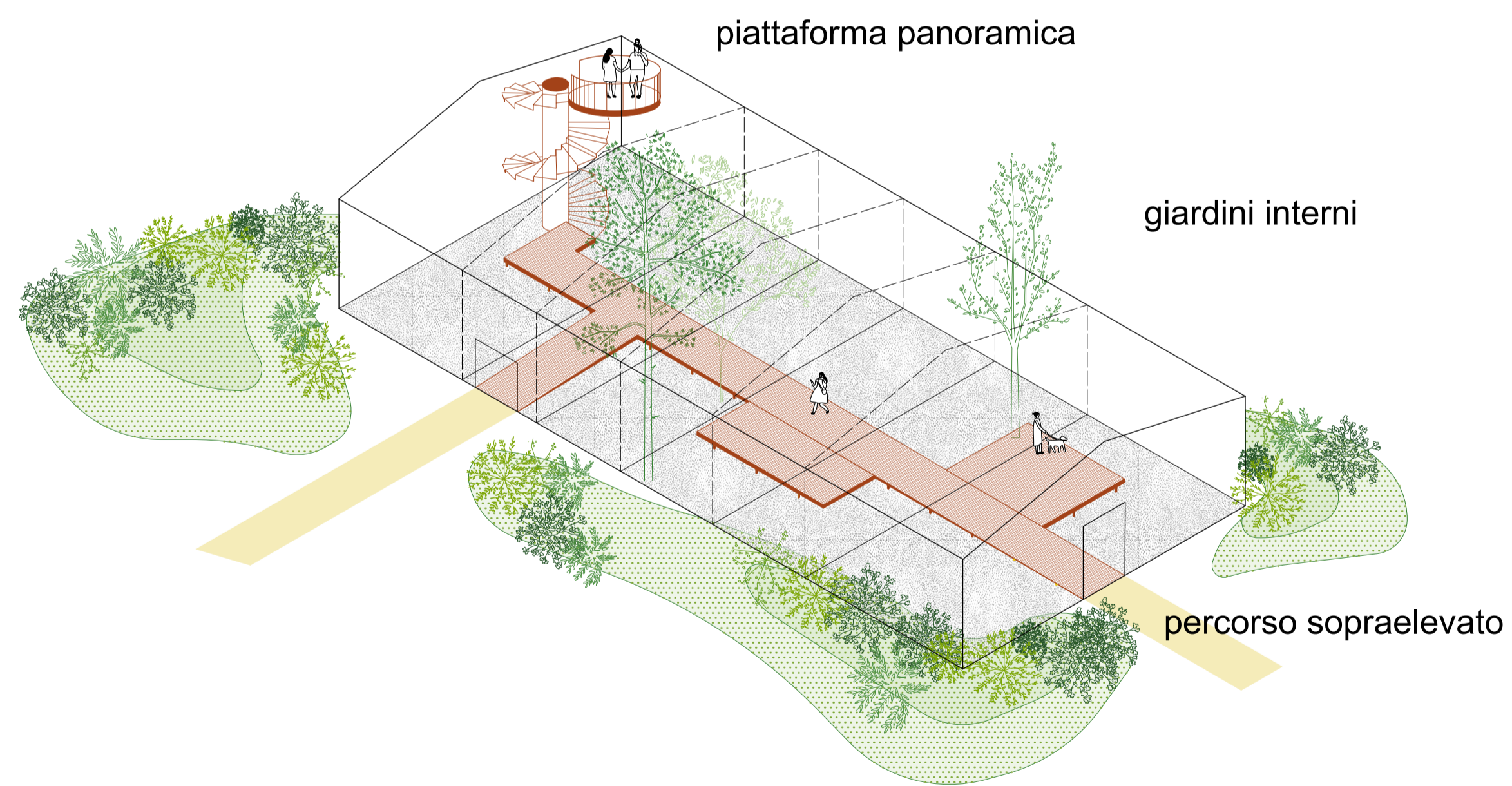




Stato di progetto - Zoom 2 - 1:200

LEGENDA

- sentiero in terra stabilizzata
- pavimentazione sopraelevata in legno

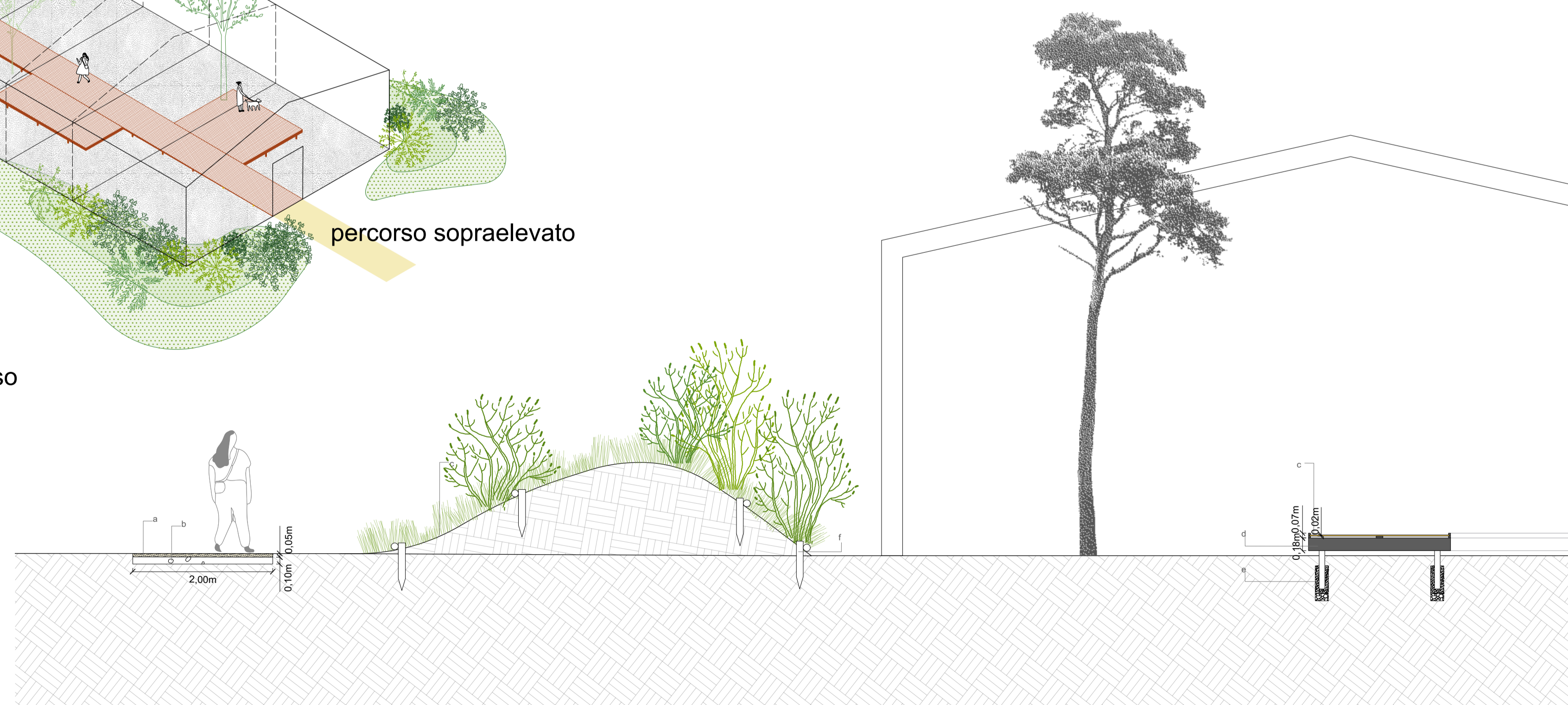


Assonometria di progetto - riuso edificio dismesso

LEGENDA

- a. terra stabilizzata misto aggregati 5 cm
- b. sottofondo con aggregati naturali e terre 10 cm
- c. grigliato elettrosaldato Orsogrill
- d. trave in acciaio

- e. fondazione
- f. palizzata viva



Sezione buffer vegetale - scala 1:50



Referenze buffer vegetali



Referenze percorso e rifunionalizzazione rudere



**COMUNE di TARANTO**

Comune di Taranto - Direzione Ambiente

**PROGETTAZIONE DEFINITIVA ED ESECUTIVA E AL COORDINAMENTO DELLA SICUREZZA IN FASE DI PROGETTAZIONE DEGLI INTERVENTI DEL PROGETTO REMAR PICCOLO NATURA E TRADIZIONI PER RIVIVERE IL MARE**

CUP: E58C19000060009 - CIG: 8379289806



<p><b>STAZIONE APPALTANTE</b></p> <p>Comune di Taranto Piazza Castello n. 1 74121 Taranto Direzione Ambiente 80008750731</p> <p>Sito Internet: <a href="http://www.comune.taranto.it">http://www.comune.taranto.it</a></p> <p>Telefono / Fax ufficio: 0994581653</p>	<p style="text-align: right;"><b>RESPONSABILE UNICO DEL PROCEDIMENTO:</b> Dott. Carmine Pisano</p> <p style="text-align: center;"><b>PROGETTAZIONE DEFINITIVA ED ESECUTIVA</b></p> <table border="1" style="width: 100%; border-collapse: collapse;"> <tr> <td style="width: 30%; vertical-align: top;"> <p><b>RTP F&amp;RiMa</b></p> <p>Arch. Riccardo Russo (mandante) Dott. Arch. Giulia Pozzi Arch. Federica Vaccaro (mandante) Arch. Giulia Pozzi (mandante) Dott. Rocco Labadessa (mandante) Ing. Umberto Gallo (consulente esterno)</p> </td> <td style="width: 40%; vertical-align: top;"> <p><b>COORDINAMENTO:</b></p> <p>PROGETTAZIONE ARCHITETTICA E URBANA: Dott. Arch. Riccardo RUSSO Dott. Arch. Giulia POZZI Dott. Arch. Federica VACCARO</p> <p>PROGETTAZIONE URBANISTICA: Dott. Arch. Riccardo RUSSO Dott. Arch. Giulia POZZI Dott. Ing. Umberto GALLO</p> <p>PROGETTAZIONE DEL PAESAGGIO: Dott. Arch. Giulia POZZI Dott. PhD. Geografa LUBRICO Dott. PhD. Geografa LUBRICO Dott. Rocco LABADESSA</p> </td> <td style="width: 30%; vertical-align: top;"> <p><b>BOTANICA:</b></p> <p>Dott. Arch. Riccardo RUSSO Dott. Arch. Giulia POZZI Dott. Arch. Federica VACCARO Dott. Arch. Riccardo RUSSO Dott. Arch. Giulia POZZI Dott. Ing. Umberto GALLO Dott. Arch. Giulia POZZI Dott. PhD. Geografa LUBRICO Dott. PhD. Geografa LUBRICO Dott. Rocco LABADESSA</p> </td> </tr> </table>	<p><b>RTP F&amp;RiMa</b></p> <p>Arch. Riccardo Russo (mandante) Dott. Arch. Giulia Pozzi Arch. Federica Vaccaro (mandante) Arch. Giulia Pozzi (mandante) Dott. Rocco Labadessa (mandante) Ing. Umberto Gallo (consulente esterno)</p>	<p><b>COORDINAMENTO:</b></p> <p>PROGETTAZIONE ARCHITETTICA E URBANA: Dott. Arch. Riccardo RUSSO Dott. Arch. Giulia POZZI Dott. Arch. Federica VACCARO</p> <p>PROGETTAZIONE URBANISTICA: Dott. Arch. Riccardo RUSSO Dott. Arch. Giulia POZZI Dott. Ing. Umberto GALLO</p> <p>PROGETTAZIONE DEL PAESAGGIO: Dott. Arch. Giulia POZZI Dott. PhD. Geografa LUBRICO Dott. PhD. Geografa LUBRICO Dott. Rocco LABADESSA</p>	<p><b>BOTANICA:</b></p> <p>Dott. Arch. Riccardo RUSSO Dott. Arch. Giulia POZZI Dott. Arch. Federica VACCARO Dott. Arch. Riccardo RUSSO Dott. Arch. Giulia POZZI Dott. Ing. Umberto GALLO Dott. Arch. Giulia POZZI Dott. PhD. Geografa LUBRICO Dott. PhD. Geografa LUBRICO Dott. Rocco LABADESSA</p>
<p><b>RTP F&amp;RiMa</b></p> <p>Arch. Riccardo Russo (mandante) Dott. Arch. Giulia Pozzi Arch. Federica Vaccaro (mandante) Arch. Giulia Pozzi (mandante) Dott. Rocco Labadessa (mandante) Ing. Umberto Gallo (consulente esterno)</p>	<p><b>COORDINAMENTO:</b></p> <p>PROGETTAZIONE ARCHITETTICA E URBANA: Dott. Arch. Riccardo RUSSO Dott. Arch. Giulia POZZI Dott. Arch. Federica VACCARO</p> <p>PROGETTAZIONE URBANISTICA: Dott. Arch. Riccardo RUSSO Dott. Arch. Giulia POZZI Dott. Ing. Umberto GALLO</p> <p>PROGETTAZIONE DEL PAESAGGIO: Dott. Arch. Giulia POZZI Dott. PhD. Geografa LUBRICO Dott. PhD. Geografa LUBRICO Dott. Rocco LABADESSA</p>	<p><b>BOTANICA:</b></p> <p>Dott. Arch. Riccardo RUSSO Dott. Arch. Giulia POZZI Dott. Arch. Federica VACCARO Dott. Arch. Riccardo RUSSO Dott. Arch. Giulia POZZI Dott. Ing. Umberto GALLO Dott. Arch. Giulia POZZI Dott. PhD. Geografa LUBRICO Dott. PhD. Geografa LUBRICO Dott. Rocco LABADESSA</p>		

PROGETTO DEFINITIVO			
ELABORATO	DATA	NOME	FIRMA
Approfondimenti progettuali   Area mar Piccolo	22/04/2022		
Area ex CEM: planimetrie, sezioni, dettagli			
REVISIONE	DATA	AGGIORNAMENTI	CODICE BREVE
Rev. 1			
Rev. 2			
Rev. 3			

**A.R.MP.04**